

thyssenkrupp meta200 MR 产品优势介绍

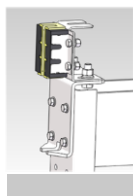
产品概述

meta200 MR 是一款拥有诸多配置，性能卓越的乘客电梯，主要专注于为有增值需求的中高端住宅及商业楼宇提供可靠专业的电梯解决方案。

基本参数

- 提升高度：<=150m
- 楼层数量：<=40
- 速度：<=3m/s
- 载重：<=1600kg
- 群控台数：不超过 8 台

产品优势

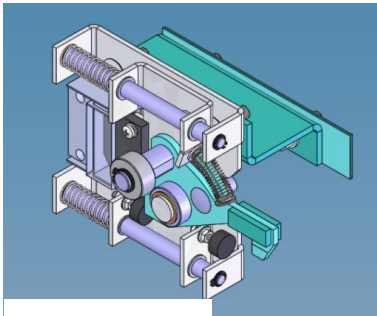


限位机构

安全可靠

1. 蒂森克虏伯全球平台，更高的标准和可靠

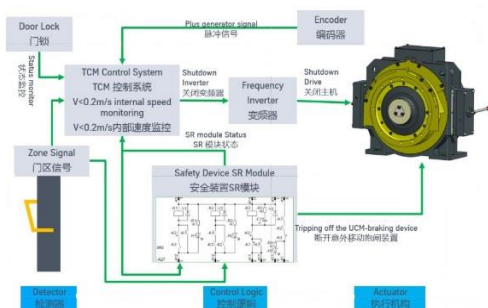
- 采用更高规格钢丝绳和导轨，钢丝绳安全系数可达 16，提升和导向更可靠；
- 曳引机制动力矩按照载重的 190%设计，单侧抱闸即能可靠制动；
- 设置防震限位机构，地震时可将对重架牢牢限制在导轨上，避免滑出而导致对重块坠落；
- 通过 CE 认证，符合欧洲 EMC 电磁兼容标准，设计符合蒂森克虏伯 EHS 及欧洲 EN81 电梯标准；



轿门锁止结构

2. 专利的轿门锁止机构，非门区不能从轿内打开，乘客被安全保护在轿厢内

- 蒂森克虏伯专有的 K/S 系列门系统，强度更高，符合严格的摆锤试验；
- 专利设计的轿门主动式锁止机构，当轿厢处于非门区时自动可靠连接，避免乘客从轿厢内打开轿门，将乘客保护在轿厢之内；



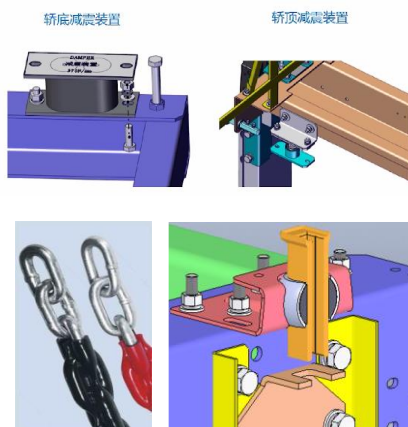
3. 先进的轿厢意外移动保护功能，乘客进出的第三重安全保护

- 电梯处于开门状态时，控制系统会重复监测电梯位置；
- 若轿厢发生意外移动，系统会立即启动保护机制，迅速制停电梯；
- 曳引机制动力矩定期监测，保障安全；

舒适平稳

1. 多重减振降噪的优化设计，有效抑制振动和噪音的产生

- 采用独立轿架，轿厢与轿架之间设有减振隔离，梁与轿厢之间设置阻尼装置；
- 补偿装置采用包塑(或全塑)，减小运行过程的井道噪音
- 导靴采用耐磨的自润滑材料的靴衬，速度超过 2.5m/s 时，配置滚轮导靴；
- K/S 系列门系统，采用大直径的门滚轮，运行更平稳，可靠性更高；



2. 3VF 变频变压调速，矢量控制，运行曲线平滑且平层精确



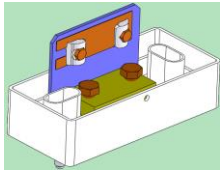
- 德国技术，蒂森克虏伯专利设计的变频器，高精度矢量控制；
- 低转速输出转矩大，高转换频率使电梯启动流畅平稳；
- 配置智能精确平层系统，确保平层精度在+5mm 内保证乘客平稳进出轿厢；
- 系统的自学习功能，能自动拟合最优运行曲线；

绿色节能

1. 卓越的节能解决方案，帮助客户减少使用能耗



- 采用永磁同步无齿轮曳引机，效率达到 91%，功率因素高达 0.94；
- 永磁同步门电机，输出效率高达 86%，能效远远高于异步电机；
- 配置无频闪的 LED 灯，与常规的荧光灯减少 50%的能耗
- 电梯智能控制，进入待机状态后，轿厢照明和风扇会自动关闭，智能群控系统会自动分配低载重电梯响应召唤，降低能耗；



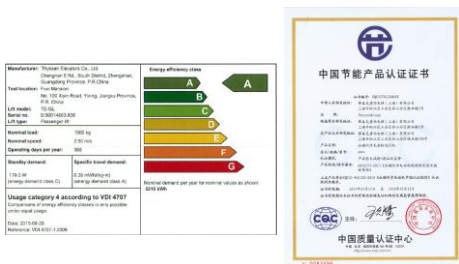
防渗漏集油盒



免润滑轴承

2. 更多的环保部件，体现绿色的设计理念

- 底坑配置防渗漏集油盒，一体化设计，有效减少了导轨润滑油渗漏的污染；
- 曳引机配备免润滑轴承，无需额外添加润滑油，避免油污；



3. 荣获多项节能证书

- 德国工程师协会 VDI 4707 A 级电梯能效认证，助力楼宇获得 LEED 或 BREEAM 等绿色建筑认证；
- 蒂森克虏伯永磁同步无齿轮曳引机效率达到国家二级能效标准，荣获国家质量认证中心颁发的“中国节能产品认证证书”；

焕新您的体验



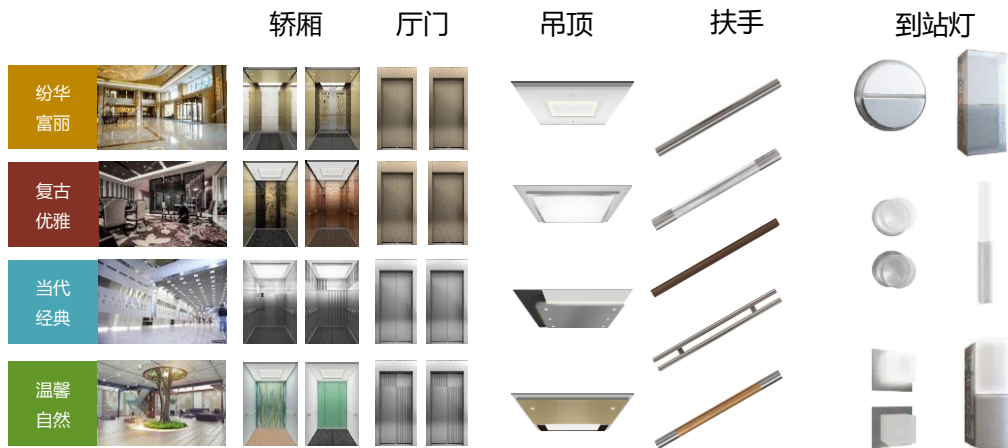
1. 关注于舒适性，氛围感和可用性，让乘客的乘坐体验与众不同

- 轿内灯光柔和，良好的色彩呈现和色温，使人感到惬意及愉悦；
- 空调*和空气净化器*将让您乘坐的空间更加清新舒适；
- 轿内语音安抚*带给您更安心的体验；
- 物联网系统*确保电梯运行状态时刻处于政府监管部门或蒂森克虏伯服务中心的监控中；

凸显您的格调

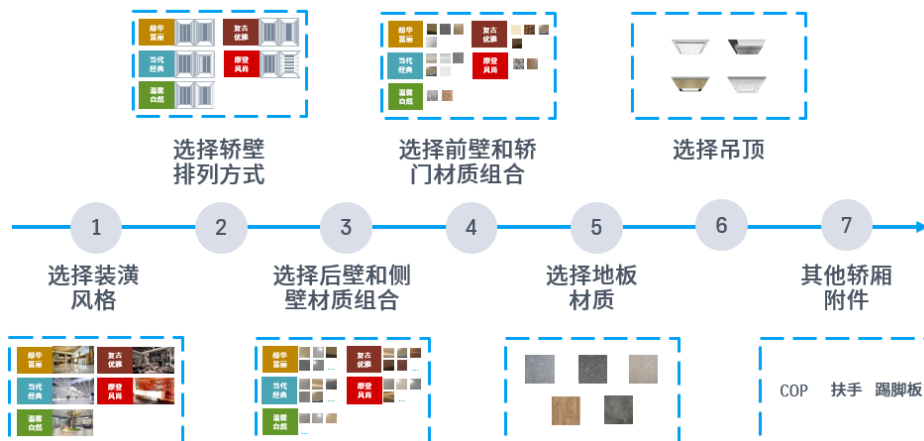
1. 多种专业的预设计轿厢装潢包

- 采用流行趋势的轿厢设计，将您的楼宇风格融入电梯，完美提升您的楼宇品位



2. 全新的轿厢混搭配置，为打造您的专属风格提供更多的可能

- 脱胎于现有的轿厢装潢包，提供更多的自由选项以满足市场需求
- 五种装潢风格可选，每种风格提供 2 种轿壁排列方式
- 每种风格都有专属的材质库、样式库和色彩库
- 其余部分，如吊顶、地板、扶手等，均可统一在素材库中选



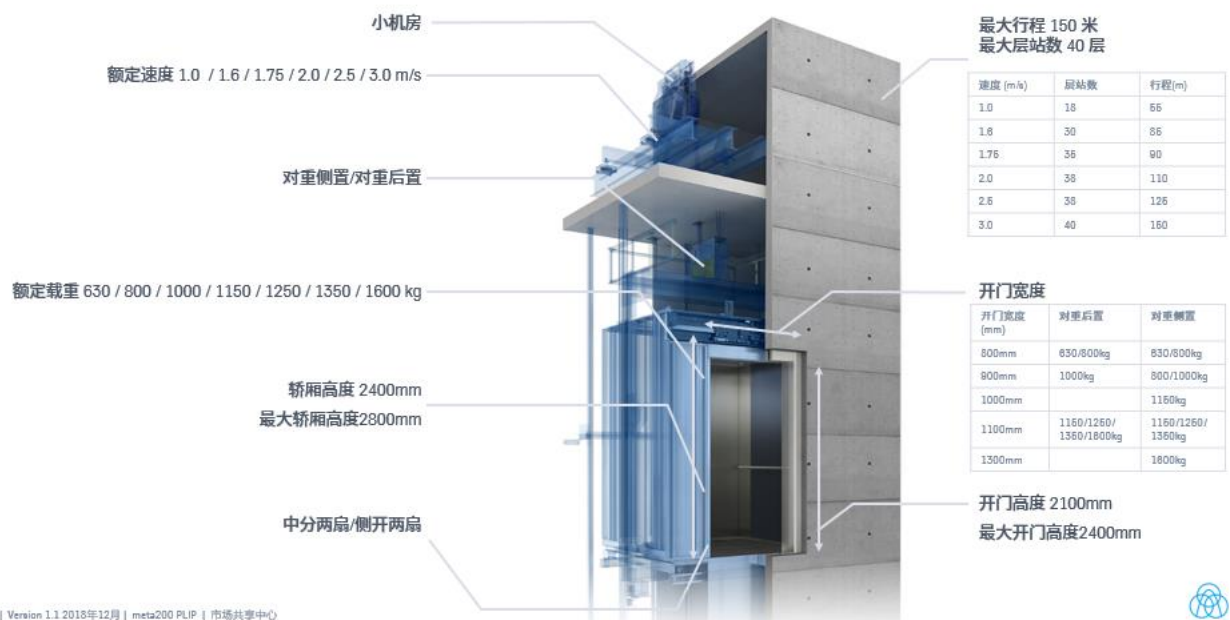
人机界面



LS1A-D23 LD1A-D23

CF3A-A11 CF3A-D23 LS1A-A11 LD1A-A11

规格范围



小机房

额定速度 1.0 / 1.6 / 1.75 / 2.0 / 2.5 / 3.0 m/s

对重侧置/对重后置

额定载重 630 / 800 / 1000 / 1150 / 1250 / 1350 / 1600 kg

轿厢高度 2400mm
最大轿厢高度2800mm

中分两扇/侧开两扇

最大行程 150 米
最大层站数 40 层

速度 (m/s)	层站数	行程(m)
1.0	18	55
1.8	30	85
1.75	35	90
2.0	35	110
2.5	35	125
3.0	40	150

开门宽度

开门宽度 (mm)	对重后置	对重侧置
800mm	630/800kg	830/800kg
900mm	1000kg	800/1000kg
1000mm		1150kg
1100mm	1150/1250/ 1350/1600kg	1150/1250/ 1350kg
1300mm		1800kg

开门高度 2100mm
最大开门高度2400mm

| Version 1.1 2018年12月 | meta200 PLIP | 市场共享中心

